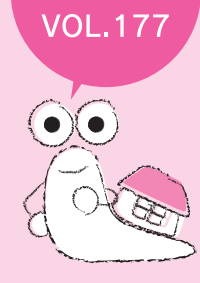


企画・制作 カサランカ編集局(株式会社バイオス)

岡山市北区今丁7-16 TEL(086)242-2210 FAX(086)242-2254
広告有効期間:平成29年11月17日(途中のご契約・条件の変更はご容赦下さい)
※本誌に掲載の取扱い図と現地取扱いが異なる場合は、現地を優先いたします。
※この情報は、宅地建物取引業法、不動産表示に関する公正競争規約および諸法規の掲載基準に基づいて掲載しております。掲載内容が事実と異なる場合はご連絡下さい。

倉敷版
10月21日号
VOL.177



運船不動産有限公司

お問い合わせは ☎(086)423-0008

- 売土地 羽島**
価格 1,285万円
●所在地:倉敷市羽島●土地面積:169.94㎡(51.40坪)●地目:宅地●用途地域:第一種住居地域●建築ぺーパー:60%●容積率:200%●交通:JR山陽線(徒歩)●バス:10分●引渡:即時●取引態様:仲介
- 売土地 船穂町船穂**
価格 998.202万円
●所在地:倉敷市船穂町船穂●土地面積:301.38㎡(91.16坪)●地目:山林●用途地域:第一種住居地域●建築ぺーパー:60%●容積率:200%●交通:JR山陽線(徒歩)●バス:10分●引渡:即時●取引態様:仲介
- 売土地 児島柳田**
価格 650.4万円
●所在地:倉敷市児島柳田●土地面積:179.20㎡(54.20坪)●地目:山林●用途地域:第一種住居地域●建築ぺーパー:60%●容積率:200%●交通:JR山陽線(徒歩)●バス:10分●引渡:即時●取引態様:仲介
- 売土地 真備町有井**
価格 747.10万円
●所在地:倉敷市真備町有井●土地面積:247.00㎡(74.71坪)●地目:田●用途地域:工業地域●建築ぺーパー:60%●容積率:200%●交通:JR山陽線(徒歩)●バス:10分●引渡:即時●取引態様:仲介

倉敷中央マンション

価格 1,580万円

- 所在地:倉敷市中央●専有面積:67.24㎡(20.34坪)●構造:SRC造の耐震構造●間取り:3LDK●築年:昭和55年12月●管理費等:15,000円●駐車場:9,000円●管理方式:日勤●引渡:船穂バス(徒歩)1分●引渡:即時●取引態様:仲介

リノベーションした

価格改定

- 所在地:倉敷市中央●専有面積:71.0㎡●構造:RC造●築年:昭和55年12月●管理費等:15,000円●駐車場:9,000円●管理方式:日勤●引渡:船穂バス(徒歩)1分●引渡:即時●取引態様:仲介

福田町浦田

価格 1,300万円

- 所在地:倉敷市福田町浦田●専有面積:181.42㎡(54.87坪)●構造:RC造●築年:平成17年7月●交通:水島線(徒歩)2分●引渡:即時●取引態様:仲介

リフォーム中

(完成11月中旬予定)

- 所在地:倉敷市福田町浦田●専有面積:104.69㎡(31.66坪)●構造:RC造●築年:平成17年7月●交通:水島線(徒歩)2分●引渡:即時●取引態様:仲介

中島

★平成29年10月リフォーム済
クロス張替、襖張替、畳表替え
キッチン・洗面台取替、
ハウスクリーニング、外構

価格 1,280万円

- 土地面積:114.00㎡(34.48坪)
- 建物面積:80.60㎡(24.38坪)

★JR西阿知駅徒歩14分
★中島小学校まで620m
★駐車2台可
★倉敷第一中学校まで800m

福田町古新田

価格 1,530万円

- 所在地:倉敷市福田町古新田●土地面積:297.67㎡(90.04坪)●構造:RC造●築年:平成16年12月●管理費等:15,000円●駐車場:9,000円●管理方式:日勤●引渡:船穂バス(徒歩)1分●引渡:即時●取引態様:仲介

中島

価格 1,750万円

- 所在地:倉敷市中島●土地面積:168.74㎡(51.04坪)●構造:RC造●築年:平成16年12月●管理費等:15,000円●駐車場:9,000円●管理方式:日勤●引渡:船穂バス(徒歩)1分●引渡:即時●取引態様:仲介

中島

価格 983.44万円

- 所在地:倉敷市中島●土地面積:171.12㎡(51.76坪)●構造:RC造●築年:平成16年12月●管理費等:15,000円●駐車場:9,000円●管理方式:日勤●引渡:船穂バス(徒歩)1分●引渡:即時●取引態様:仲介

新田

価格 700万円

- 所在地:倉敷市新田●土地面積:138.00㎡(41.74坪)●構造:RC造●築年:平成16年12月●管理費等:15,000円●駐車場:9,000円●管理方式:日勤●引渡:船穂バス(徒歩)1分●引渡:即時●取引態様:仲介

総社市総社2丁目

価格 1,630万円

- 所在地:倉敷市総社2丁目●土地面積:114.92㎡(34.76坪)●構造:RC造●築年:平成16年12月●管理費等:15,000円●駐車場:9,000円●管理方式:日勤●引渡:船穂バス(徒歩)1分●引渡:即時●取引態様:仲介

平田

価格 10,800万円

- 所在地:倉敷市平田●土地面積:607.00㎡(183.64坪)●構造:RC造●築年:平成16年12月●管理費等:15,000円●駐車場:9,000円●管理方式:日勤●引渡:船穂バス(徒歩)1分●引渡:即時●取引態様:仲介

ハート不動産

http://www.810fudosan.co.jp

- 岡山県知事免許(1)第5468号
- 倉敷市東9-10(明)YS
- お問い合わせ ☎(086)427-0888

中島住宅のおすすめ物件!!

★早島町備南台に73坪の土地登場!!

価格 1,030万円

- 土地面積:241.84㎡(73.15坪)

●所在地:倉敷市早島町早島●土地面積:241.84㎡(73.15坪)●構造:RC造●築年:平成16年12月●管理費等:15,000円●駐車場:9,000円●管理方式:日勤●引渡:船穂バス(徒歩)1分●引渡:即時●取引態様:仲介

藤戸町天城

価格 750万円

- 所在地:倉敷市藤戸町天城●土地面積:473.60㎡(143.28坪)●構造:RC造●築年:平成16年12月●管理費等:15,000円●駐車場:9,000円●管理方式:日勤●引渡:船穂バス(徒歩)1分●引渡:即時●取引態様:仲介

五島台4丁目

価格 750万円

- 所在地:倉敷市五島台4丁目●土地面積:230.97㎡(69.86坪)●構造:RC造●築年:平成16年12月●管理費等:15,000円●駐車場:9,000円●管理方式:日勤●引渡:船穂バス(徒歩)1分●引渡:即時●取引態様:仲介

福田町古新田

価格 1,530万円

- 所在地:倉敷市福田町古新田●土地面積:297.67㎡(90.04坪)●構造:RC造●築年:平成16年12月●管理費等:15,000円●駐車場:9,000円●管理方式:日勤●引渡:船穂バス(徒歩)1分●引渡:即時●取引態様:仲介

連島町西之浦

価格 1,650万円

- 所在地:倉敷市連島町西之浦●土地面積:195.35㎡(59.09坪)●構造:RC造●築年:平成16年12月●管理費等:15,000円●駐車場:9,000円●管理方式:日勤●引渡:船穂バス(徒歩)1分●引渡:即時●取引態様:仲介

連島町鶴新田

価格 1,398万円

- 土地面積:198.69㎡(60.10坪)
- 建物面積:108.47㎡(32.81坪)

★瑕疵保証付住宅(不動産会社独自)
★駐車3台可能●車庫により異なる
★シャワー付洗面化粧台
★モニター付インターホン

最終1区画! 価格見直しました!

玉野市御崎1丁目

価格 595万円

- 土地面積:176.42㎡(53.36坪)

●所在地:玉野市御崎1丁目

●用途地域:第一種低層住居専用地域

●建築ぺーパー:50%

●容積率:100%

●交通:羽越線(徒歩)6分

●道路:御崎内開通道路4.0m~6.2m

●備考:上下水道負担金450,000円(税込)※

●引渡:即時

●取引態様:売主

かしはら不動産おすすめ物件情報!!

分譲地 浅口市金光町占新田

価格 825.4万円~

- 所在地:浅口市金光町占新田●土地面積:212.92㎡(64.40坪)●地目:宅地●用途地域:第一種低層住居専用地域●建築ぺーパー:50%

●分譲地:全8区画

●坪単価 14万円 (3.9㎡あたり)

株式会社バイオス(カサランカ岡山支店)

TEL 086-242-2210

- 岡山県知事免許(2)第5258号
- 浅口市浅野町深田924-1
- お問い合わせ ☎(0865)44-7791

下津井田之浦

価格 1,152万円

- 所在地:倉敷市下津井田之浦2丁目●土地面積:約318㎡(96坪)●地目:宅地●用途地域:第一種低層住居専用地域●建築ぺーパー:50%●容積率:200%●交通:JR山陽線(徒歩)12分●引渡:即時●取引態様:仲介

岡山市北区東花房

価格 1,100万円

- 所在地:岡山市北区東花房403番地●土地面積:161.89㎡(48.97坪)●地目:宅地●用途地域:第一種低層住居専用地域●建築ぺーパー:50%●容積率:200%●交通:JR山陽線(徒歩)12分●引渡:即時●取引態様:仲介

岡山市北区天瀬

価格 2,791万円

- 所在地:岡山市北区天瀬●土地面積:159.10㎡(48.12坪)●地目:宅地●用途地域:第一種低層住居専用地域●建築ぺーパー:50%●容積率:200%●交通:JR山陽線(徒歩)12分●引渡:即時●取引態様:仲介

玉野市薬師5丁目

価格 1,760万円

- 所在地:玉野市薬師5丁目●土地面積:292.12㎡(88.38坪)●地目:宅地●用途地域:第一種低層住居専用地域●建築ぺーパー:50%●容積率:200%●交通:JR山陽線(徒歩)12分●引渡:即時●取引態様:仲介

玉野市玉成2丁目

価格 500万円

- 所在地:玉野市玉成2丁目●土地面積:204.02㎡(61.71坪)●地目:宅地●用途地域:第一種低層住居専用地域●建築ぺーパー:50%●容積率:200%●交通:JR山陽線(徒歩)12分●引渡:即時●取引態様:仲介

玉野市玉2丁目

価格 750万円

- 所在地:玉野市玉2丁目●土地面積:247.94㎡(75.00坪)●地目:宅地●用途地域:第一種低層住居専用地域●建築ぺーパー:50%●容積率:200%●交通:JR山陽線(徒歩)12分●引渡:即時●取引態様:仲介

玉野市迫間

価格 789.46万円

- 所在地:玉野市迫間●土地面積:186.41㎡(55.35坪)●地目:宅地●用途地域:第一種低層住居専用地域●建築ぺーパー:50%●容積率:200%●交通:JR山陽線(徒歩)12分●引渡:即時●取引態様:仲介

玉野市御崎1丁目

価格 580万円

- 所在地:玉野市御崎1丁目●土地面積:215.18㎡(65.09坪)●地目:宅地●用途地域:第一種低層住居専用地域●建築ぺーパー:50%●容積率:200%●交通:JR山陽線(徒歩)12分●引渡:即時●取引態様:仲介

児島小川1丁目

価格 2,750万円

- 所在地:倉敷市児島小川1丁目●土地面積:601.00㎡(181.80坪)●地目:宅地●用途地域:第一種低層住居専用地域●建築ぺーパー:50%●容積率:200%●交通:JR山陽線(徒歩)12分●引渡:即時●取引態様:仲介

岡山市南区藤田

価格 20万円

- 所在地:岡山市南区藤田●土地面積:約130.30㎡(39.41坪)●地目:宅地●用途地域:第一種低層住居専用地域●建築ぺーパー:50%●容積率:200%●交通:JR山陽線(徒歩)12分●引渡:即時●取引態様:仲介

岡山市北区表町3丁目

価格 24万円

- 所在地:岡山市北区表町3丁目●土地面積:約130.30㎡(39.41坪)●地目:宅地●用途地域:第一種低層住居専用地域●建築ぺーパー:50%●容積率:200%●交通:JR山陽線(徒歩)12分●引渡:即時●取引態様:仲介

生坂

価格 1,780万円

- 所在地:倉敷市生坂●土地面積:174.01㎡(52.31坪)●構造:RC造●築年:平成16年12月●管理費等:15,000円●駐車場:9,000円●管理方式:日勤●引渡:船穂バス(徒歩)1分●引渡:即時●取引態様:仲介

中庄

価格 1,980万円

- 所在地:倉敷市中庄●土地面積:100.42㎡(30.37坪)●構造:RC造●築年:平成16年12月●管理費等:15,000円●駐車場:9,000円●管理方式:日勤●引渡:船穂バス(徒歩)1分●引渡:即時●取引態様:仲介

連島町矢柄

価格 2,180万円

- 所在地:倉敷市連島町矢柄●土地面積:194.41㎡(58.55坪)●構造:RC造●築年:平成16年12月●管理費等:15,000円●駐車場:9,000円●管理方式:日勤●引渡:船穂バス(徒歩)1分●引渡:即時●取引態様:仲介

不動産 買取強化中

一戸建 マンション

現金化を急がれている方、住宅ローンの支払いが困難な方、その不動産を買い取ります!お気軽にご相談ください。

●不動産情報掲載
【タカセ不動産】で検索してごいただきました。
近畿一円、岡山・広島まで物件を取り扱っております。

HP: www.fudusan-takase.jp / www.ameblo.jp/takase-okayama/

タカセ不動産 検索 cut!!